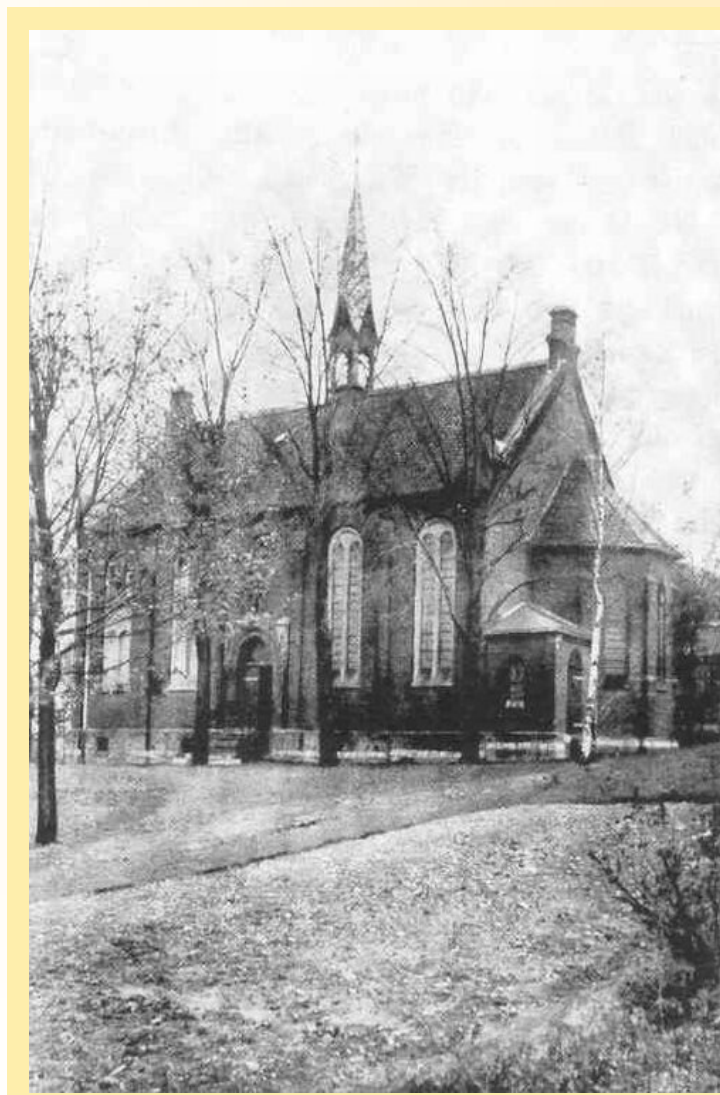


# CHRONIK

DER

HERZ - JESU - KIRCHE



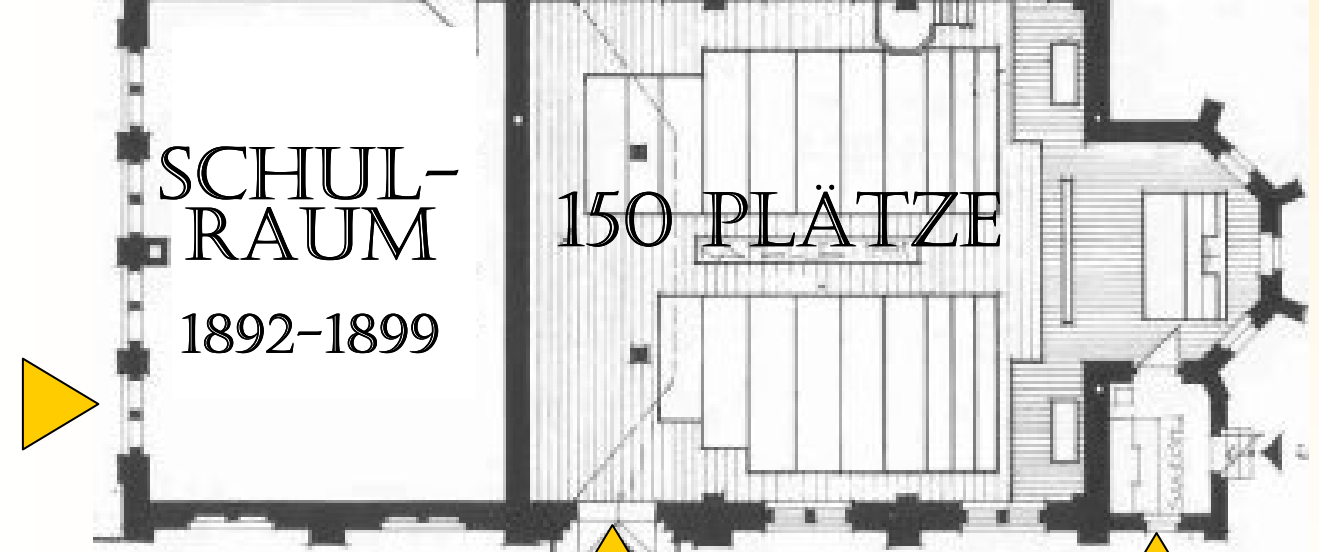
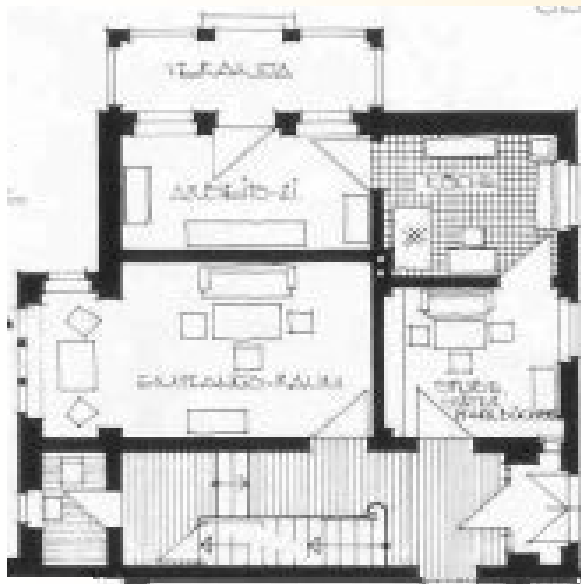
ZU BRACKWEDE  
IN WESTPHALEN

*Wie alles begann:*

*Die Zahl der Seelen im Dorf Brackwede war von 97 im Jahr des Herrn 1871 bis auf 450 im Jahre 1890 angewachsen. So beschloß der Kirchen vorstand der Iodokus-Gemeinde zu Bielefeld den Bau eines Missionshauses am 29. August 1890: 15.000 Reichsmark und die Genehmigung der Königlichen Regierung in Minden ließen innerhalb weniger Monate einen ersten Kirchbau wachsen: Und schon am 13. Dezember 1891 konnte die neue Kirche geweiht werden*



# PFARRHAUS- ANBAU 1903



SCHUL-  
RAUM

1892-1899

150 PLÄTZE

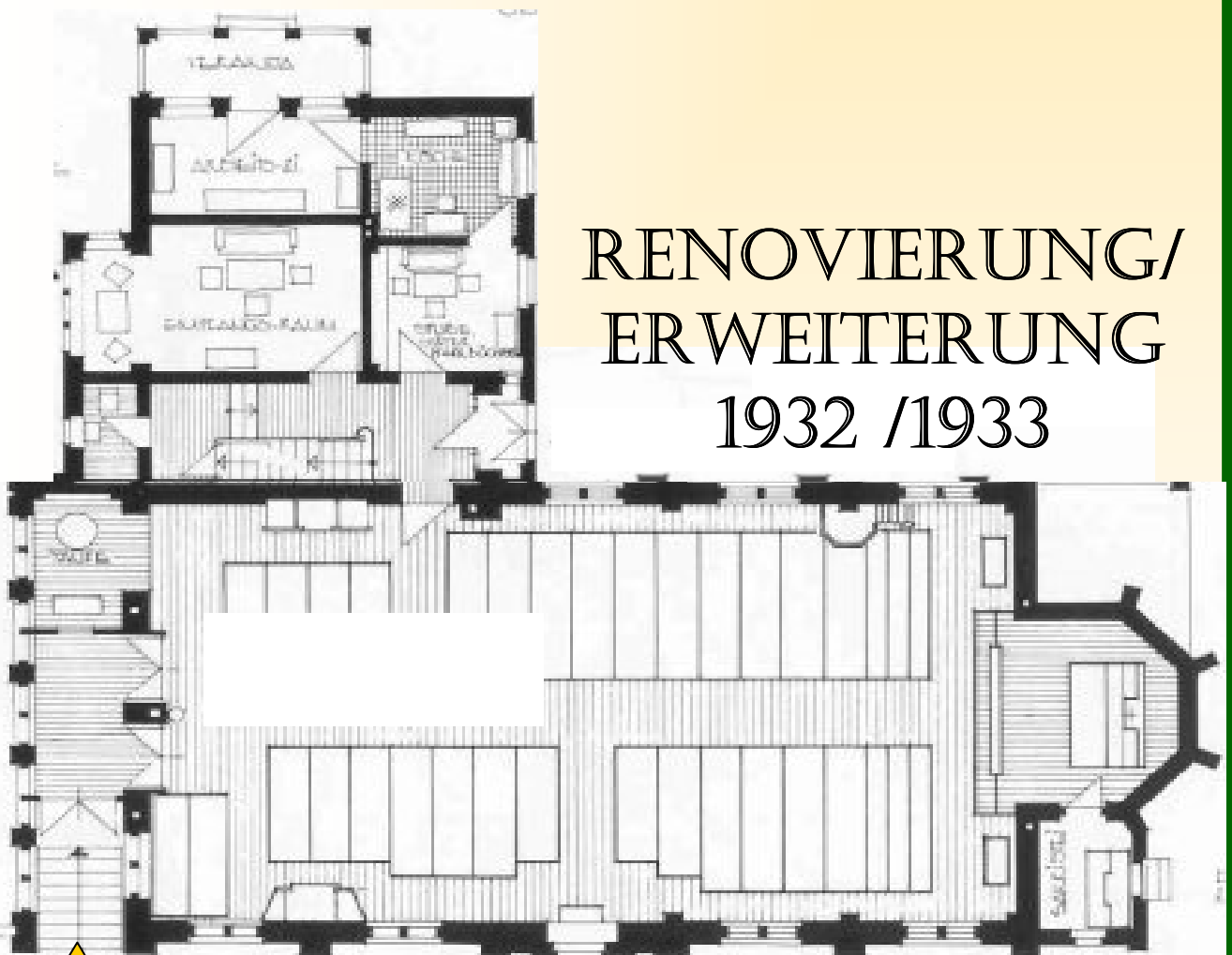


EINGANG

SAKRISTEI

*Schon 1898 – also nur sieben Jahre nach dem Kirchneubau – zählte die Gemeinde bereits mehr als 700 Seelen : der Kirchbau wurde für die wachsende Gemeinde zu klein. Bereits 1918 wurde die erste Kollekte für einen Neubau abgehalten.*

*Im Jahre 1932 wurde die kleine Kirche erweitert*



RENOVIERUNG/  
ERWEITERUNG  
1932 /1933

EINGANG AB 1933



*1933: Bau des  
neuen Kirchturms*



*... aus dem  
Gemeindeleben*



*Zum 50. Bestehen der Kirchengemeinde  
wurde 1941 der alte Barockaltar der  
Kapelle Senne 1 in  
der Kirche  
errichtet*



*Durch die Wirren des 2. Weltkrieges war die Gemeinde auf 9000 Seelen angewachsen.*

*1950 wurde die Marienhöhe eingeweiht.*

*2. September 1953: Die Ausschachtungsarbeiten der neuen Herz-Jesu-Kirche begannen ; in den Grundstein, der am 25. Oktober gelegt wurde, wurden die Urkunden der alten Kirche ebenfalls eingemauert.*

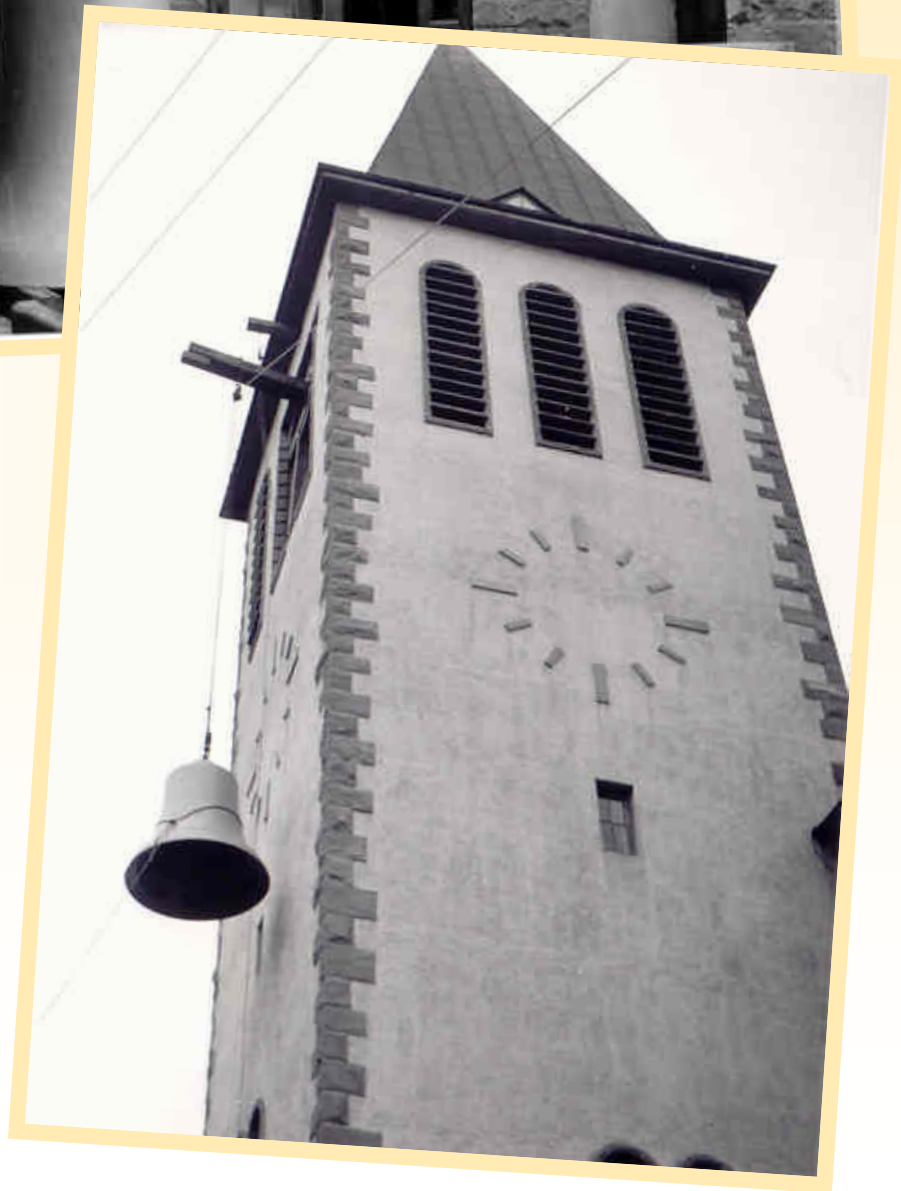


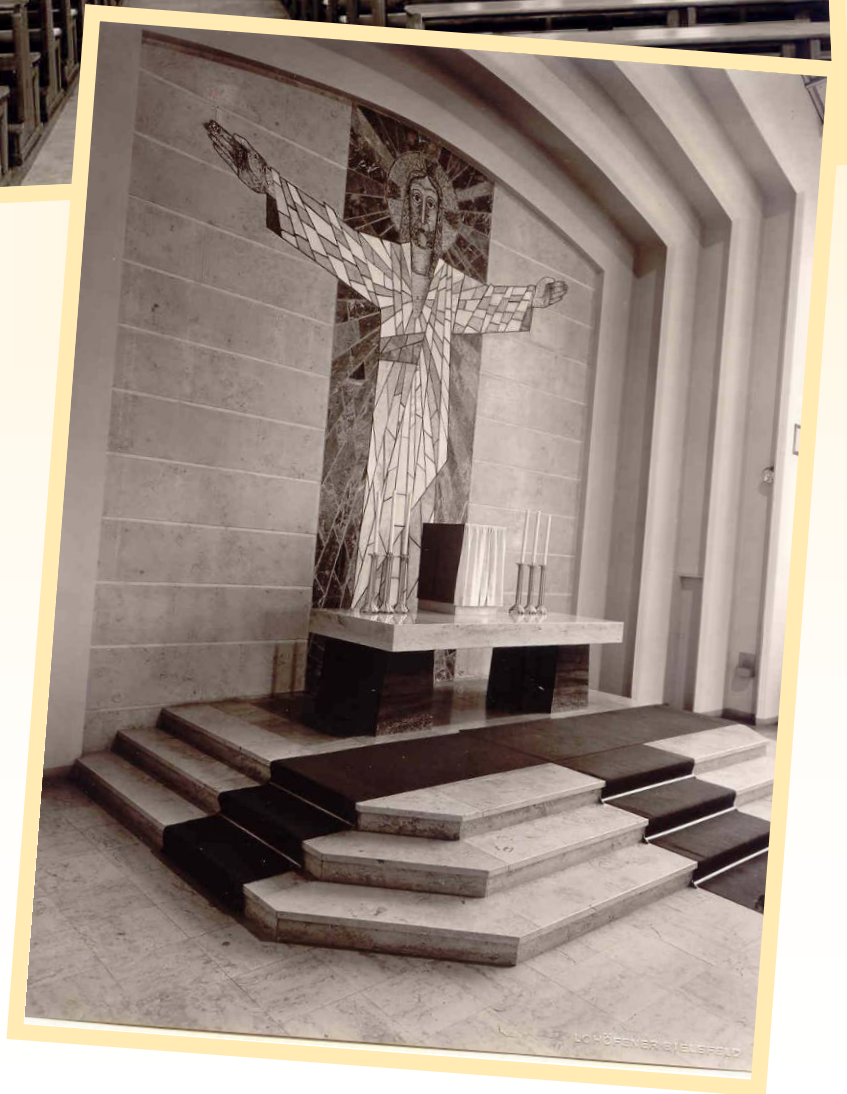


1956:

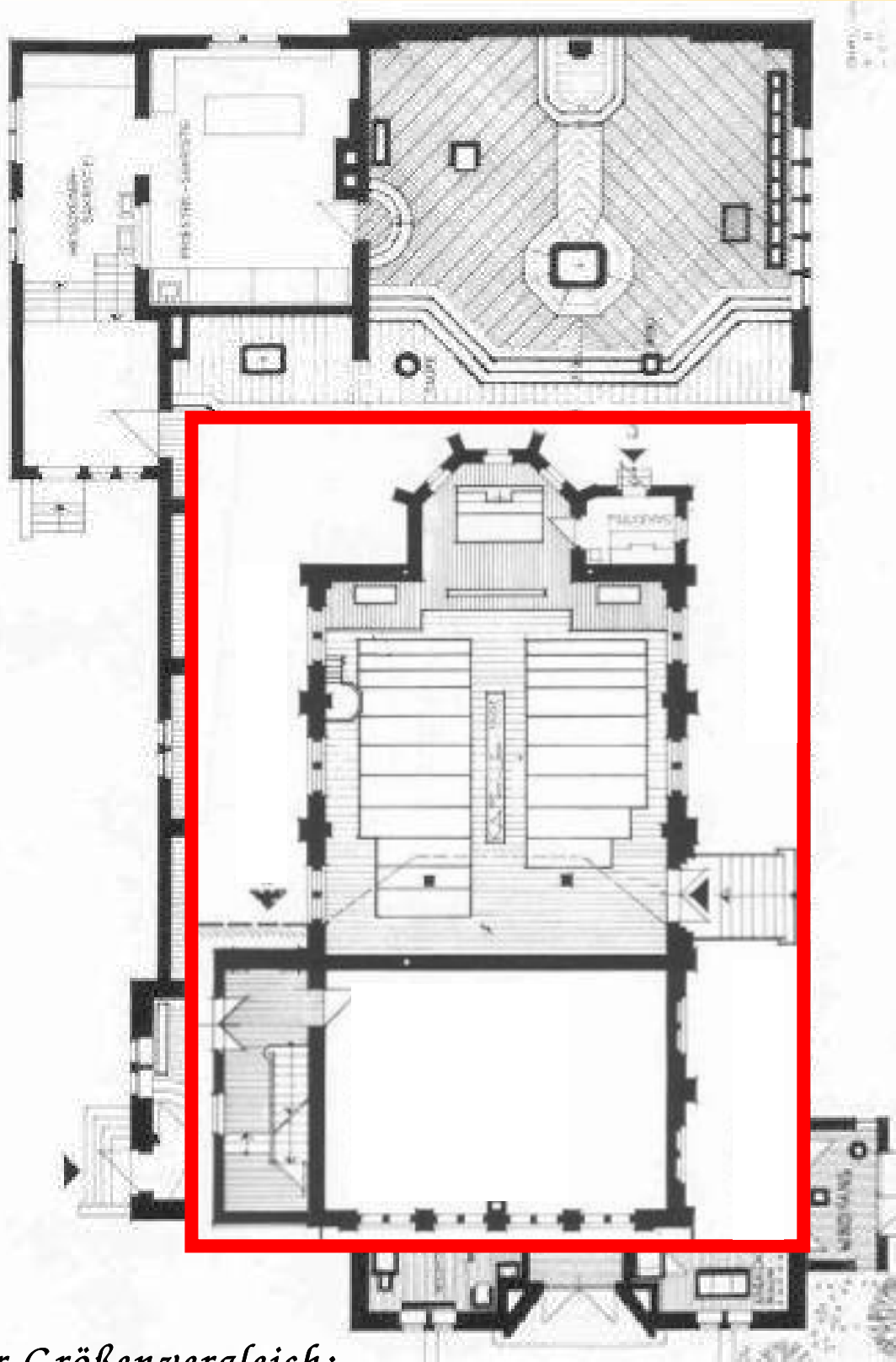
*Die Glocken der alten Kirche werden feierlich zur neuen Kirche überführt ...*







LOHRENER & LEIFELD



*Der Größenvergleich:  
Alte und neue Kirche*

*August 1962: Die alte Kirche wird abgerissen,  
um Pfarrheim und Küsterwohnung Platz zu machen*



*nach dem 2. Vatikanischen Konzil:  
Der Altarraum unserer Kirche wird  
umgestaltet*



*1987: Die große Renovierung unserer Kirche:  
So werden u.a. der alte Hochaltar entfernt  
und der Altarraum um zwei Stufen  
abgesenkt, ein neuer Boden wird verlegt*



*Palmsonntag 1987: Feierliche Konsekration  
mit Dechant Algermissen, Pfarrer  
Rohwetter und Pastor van Dujnhoven*





*... und so hören die Arbeiten an unserer  
Kirche nie wirklich auf ...*

*1997: Renovierung des Kirchturms*



*So steht sie stolz da: Brackweddes „höchste“ Kirche:  
Zeichen des katholischen Glaubens in Quelle &  
Brackwede, zwischen Tradition ...*



**... und Moderne**